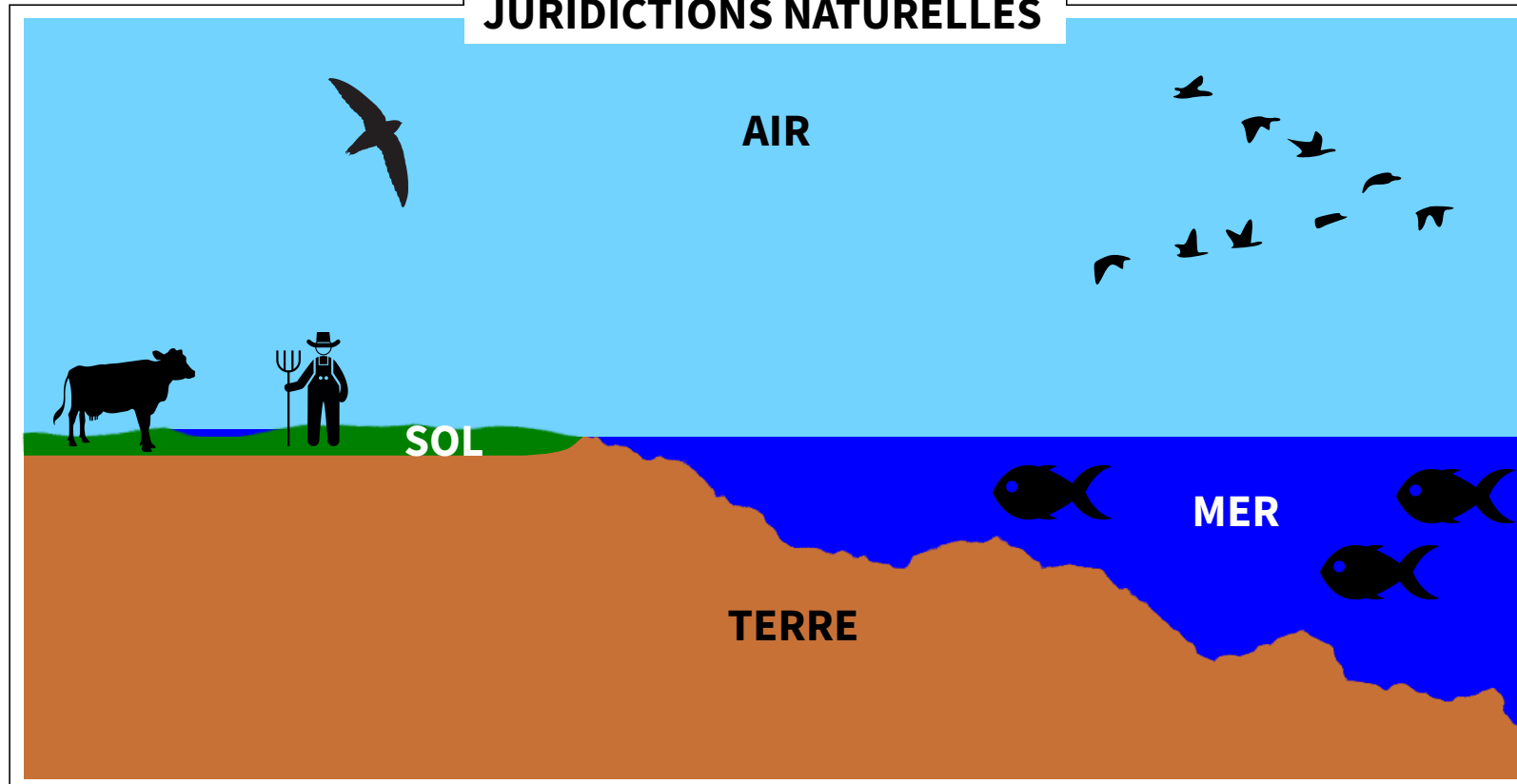


## JURIDICTIONS NATURELLES

**SOL — Souveraineté inhérente - Absolue**  
 L'habitat naturel de la plupart des mammifères et des reptiles. Le domicile naturel des hommes et des femmes vivants. Le royaume du libre arbitre individuel.  
 Écologie et géographie.

**TERRE — Souveraineté inhérente - Absolue**  
 Source d'aquifères, de charbon, de gaz et de minéraux. Le royaume du libre arbitre de groupe.  
 Géologie



**AIR — Souveraineté inhérente - Absolue**  
 L'habitat naturel des créatures volantes.  
 Météorologie et climatologie.

**MER — Souveraineté inhérente - Absolue**  
 L'habitat naturel des poissons et des mammifères aquatiques.  
 Océanographie

## JURIDICTIONS ARTIFICIELLES

**SOL — 1<sup>er</sup> degré souverain - Absolue**  
**Portée:** Local. Utilisé pour le maintien de la paix, et la liberté. Le libre arbitre individuel.  
**Géopolitique:** Villages, villes, comtés.  
**Droit:** Privée, légitime, l'indépendance.  
 La loi commune, coutumes morales faites efficace par la conscience du peuple.  
**Peuple:** Peuplée d'hommes et femmes vivants.  
**Dieu/nature** est au-dessus de l'homme et femme.  
 Basé sur des PRINCIPES et la COOPÉRATION.  
**Juridiction** de la famille, de la maison, de l'éducation, du bien-être, du commerce local, de l'échange, et de la religion.



**TERRE — 2<sup>e</sup> degré souverain - Absolue**  
**Portée:** Nationale. Utilisé pour le maintien de la paix, et la liberté. Le libre arbitre collectif.  
**Géopolitique:** États, provinces.  
**Droit:** Privée, légitime, l'indépendance.  
 La loi commune, coutumes morales faites efficace par la conscience du peuple.  
**Personnes:** Peuplée d'hommes et femmes vivants.  
**Homme/femme** est au-dessus du gouvernement.  
 Basé sur des PRINCIPES et la COOPÉRATION.  
**Juridiction** des gouvernements, des constitutions, des traités, du commerce, et de la science.



**MER — 3<sup>e</sup> degré délégué - Ultime**  
**Portée:** Internationale. Utilisé pour la mise en vigueur de la loi, et pour définir les entités légales et leurs libertés.  
**Géopolitique:** Ports, voies navigable, sauvetage.  
**Privilèges:** Public, légal, liberté.  
 Une couleur de loi, des statuts et des contrats, droit de l'amirauté et de la marine marchande.  
**Personnes:** Habité par des personas légales.  
**Le gouvernement** est au-dessus des sociétés.  
 Basé sur les PRATIQUES et la COMPÉTITION.  
**Juridiction** des services et d'infrastructures, l'expédition et le transport international, le commerce, et la science.



**AIR — 4<sup>e</sup> degré sous-délégué - Suprême**  
**Portée:** Globale. Utilisé pour la mise en vigueur de la loi, et pour définir les entités légales et leurs libertés.  
**Géopolitique:** Aéroports, trajectoires de vol.  
**Privilèges:** Public, légal, liberté.  
 Une couleur de loi, des statuts et des contrats, le droit ecclésiastique et municipal (franchise).  
**Personnes:** Habité par des personas légales.  
**Les sociétés** sont au-dessus de rien.  
 Basé sur les PRATIQUES et la COMPÉTITION.  
**Juridiction** de marchandises, franchises et commerce, philosophie, propriété intellectuelle, brevets et droits d'auteur.



# LA JURIDICTION DU SOL NATUREL

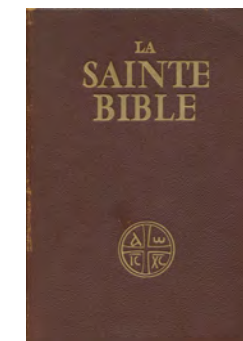


# LA JURIDICTION DU SOL ARTIFICIEL

## Physique



## Conceptuel



LE TROC

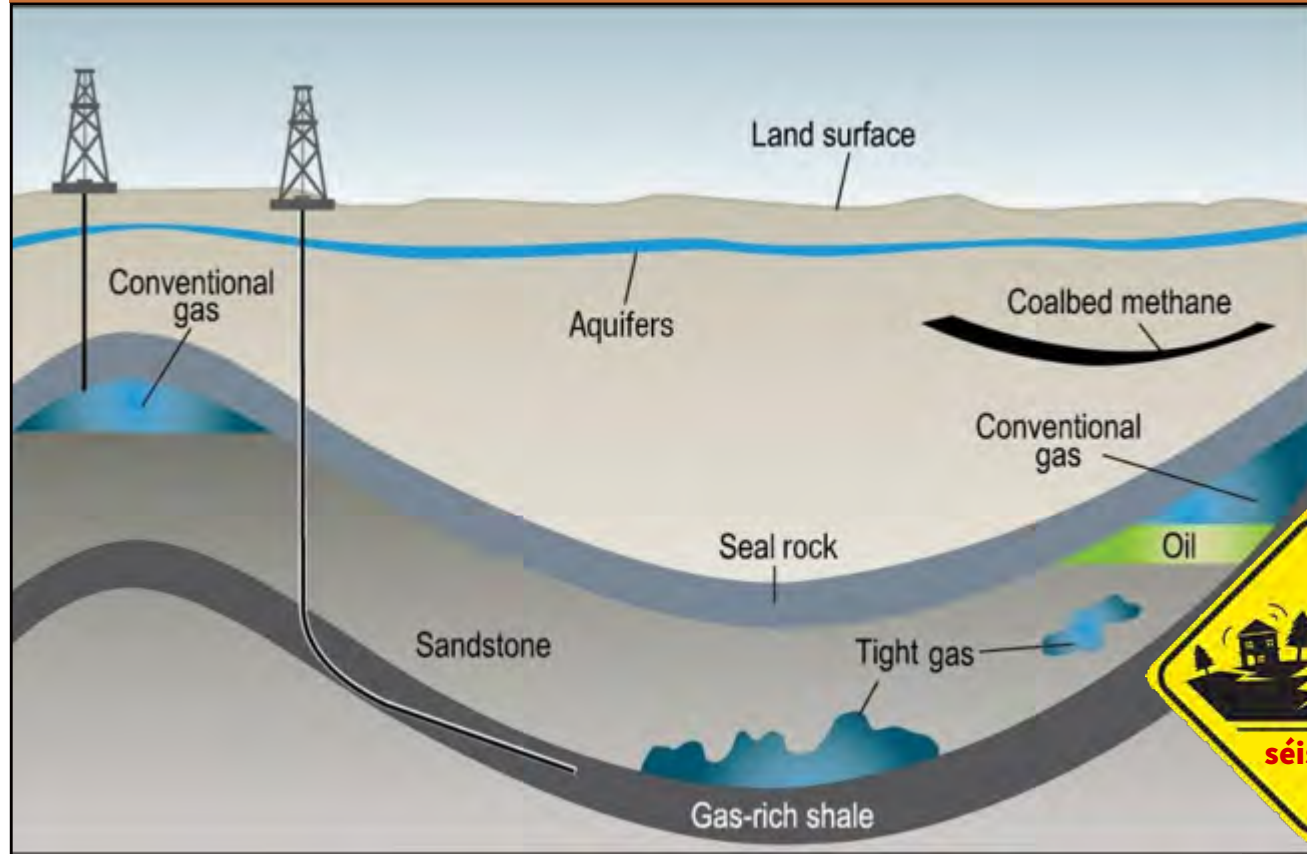


Un système d'échange  
de marchandise



ST-MARTIN  
— & FRÈRES —  
ENR

# LA JURIDICTION DE LA TERRE NATURELLE



# LA JURIDICTION DE LA TERRE ARTIFICIELLE

## Physique

MATIÈRES PREMIÈRES

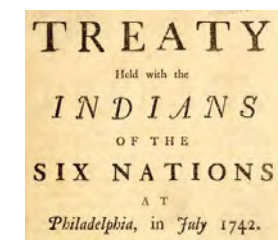
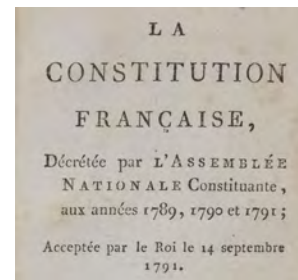


LA FABRICATION



## Conceptuel

SOUVERAINÉTÉ ET DROITS



LES RECORDS



Registre foncier



# LA JURIDICTION DE LA MER NATURELLE

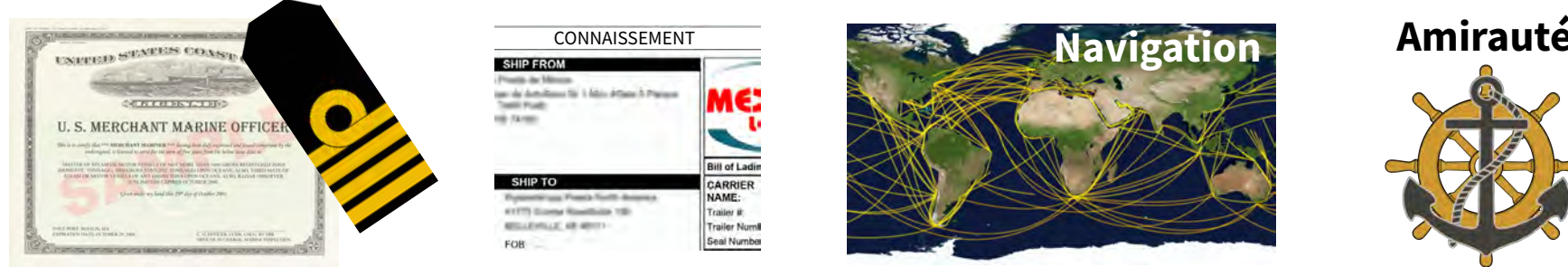


# LA JURIDICTION DE LA MER ARTIFICIELLE

## Physique



## Conceptuel



MARIN

MARIN

INFRASTRUCTURE

FIDUCIES

SERVICES

FINANCIER



Militaire

Services Gouv.

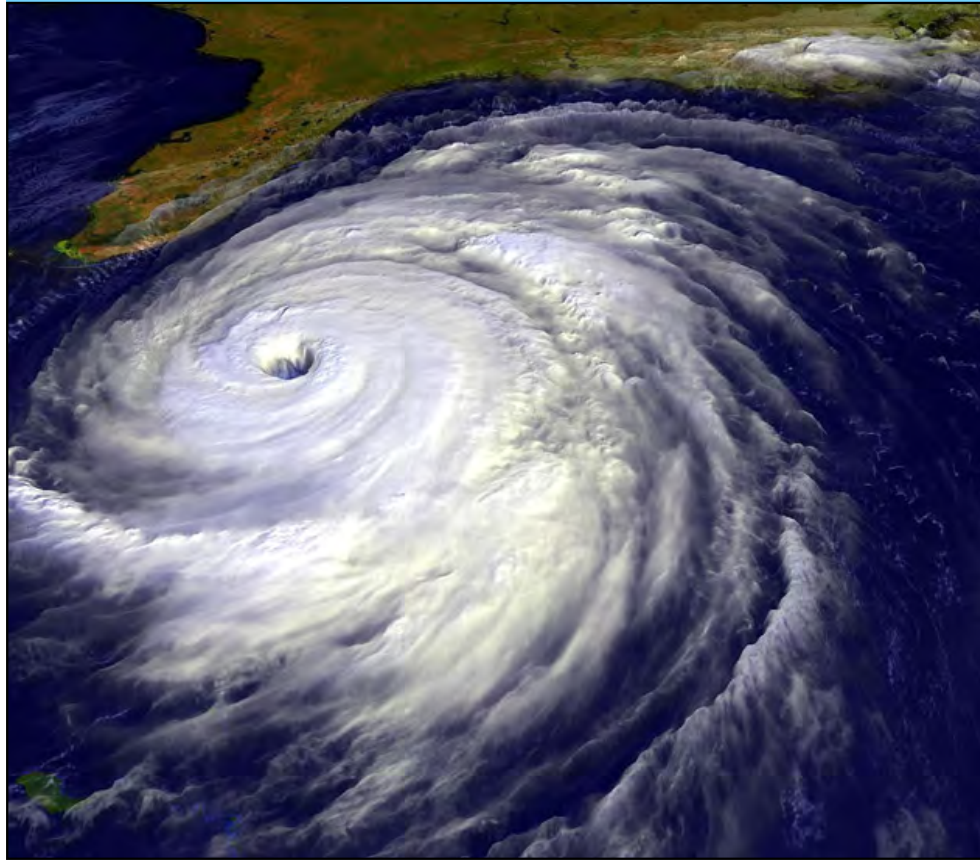
BUREAU DE POSTE

CESTUI QUE ACT 1666

bitcoin

PRÊT

# LA JURIDICTION DE L'AIR NATURELLE

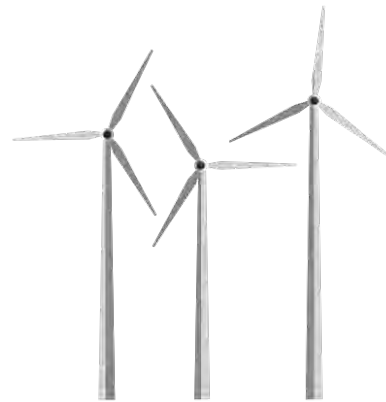


# LA JURIDICTION DE L'AIR ARTIFICIELLE

## Physique

## Conceptuelle

TRANSPORTATION



Droit des affaires



COMMUNICATION

